



coller



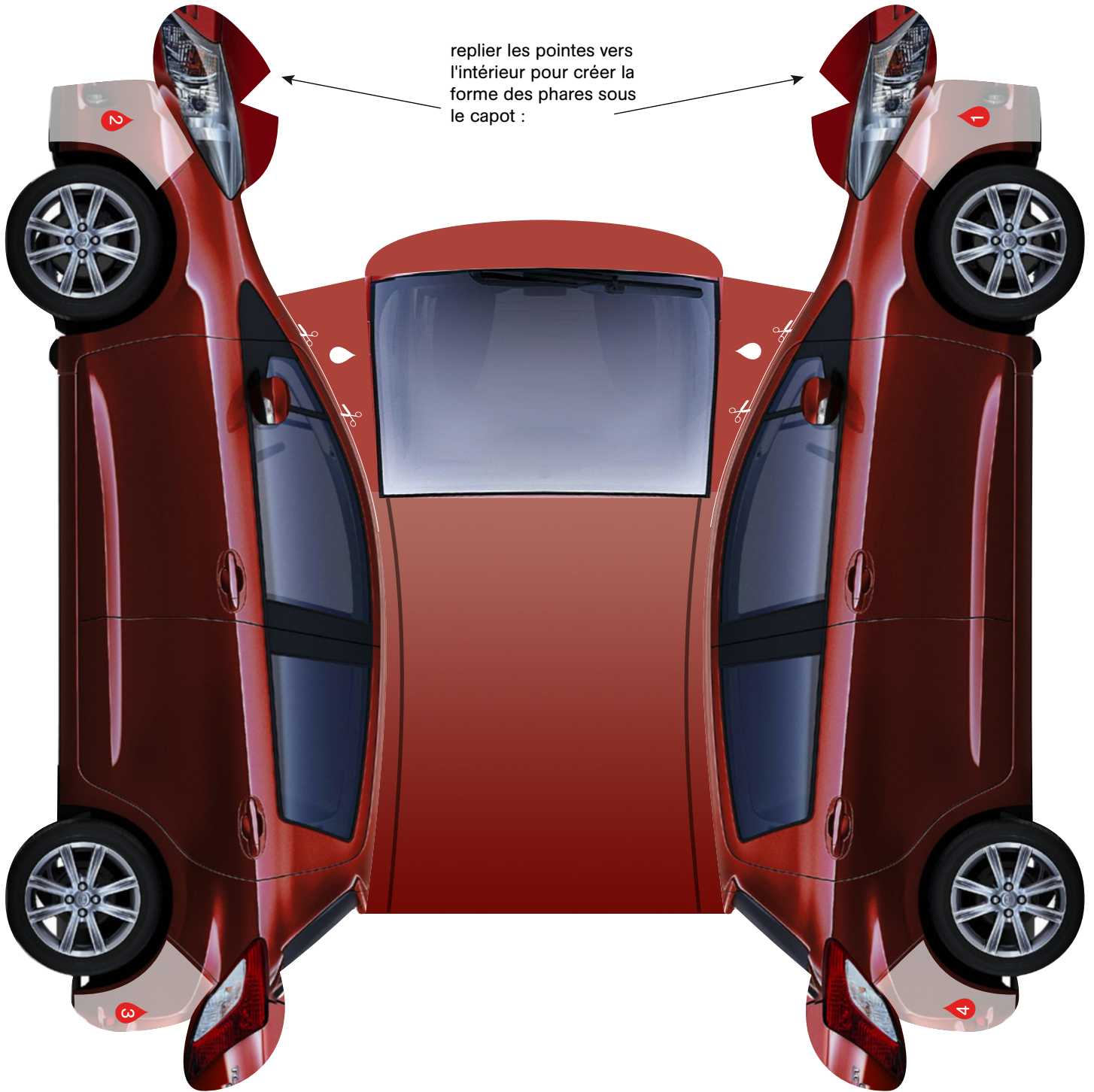
couper



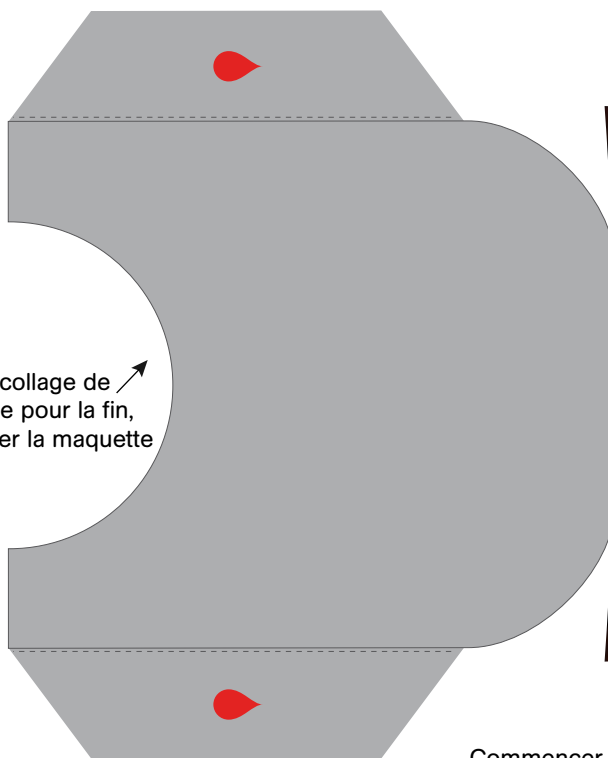
plier vers l'intérieur

❗ Éléments de cette page à découper et coller en premier :

replier les pointes vers l'intérieur pour créer la forme des phares sous le capot :



Garder le collage de cette partie pour la fin, pour fermer la maquette

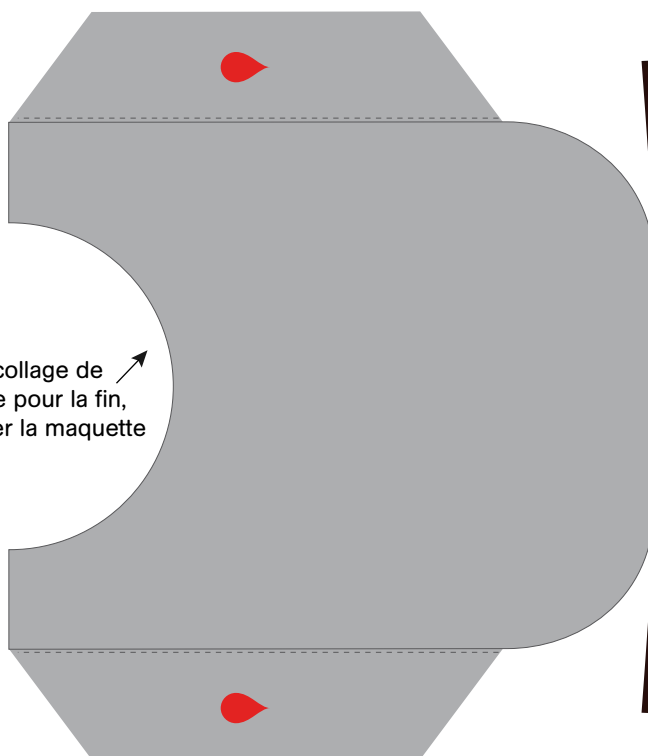


Commencer par coller ces parties avec les parties 3 et 4



Cette partie est plus facile à coller par l'intérieur (retourner la voiture)

Garder le collage de cette partie pour la fin, pour fermer la maquette



Commencer par coller ces parties avec les parties 1 et 2



! petite découpe + 1 point de colle, mini languette grise à faire passer derrière pour créer l'arrondi du capot